

Rady Nadzorczej Spółdzielni Mieszkaniowej „Felin” w Lublinie z dnia 13.08.2018 r.

**w sprawie: zatwierdzenia struktury organizacyjnej Spółdzielni Mieszkaniowej „Felin”
w Lublinie na rok 2018.**

Rada Nadzorcza Spółdzielni Mieszkaniowej „Felin” w Lublinie w oparciu o § 54 ust. 1 pkt 7 Statutu Spółdzielni uchwała co następuje:

§ 1

Zatwierdza schemat organizacyjny Spółdzielni Mieszkaniowej „Felin” w Lublinie.

§ 2

Graficzny schemat struktury organizacyjnej Spółdzielni Mieszkaniowej „Felin” w Lublinie stanowi załącznik do niniejszej Uchwały.

§ 3

Uchwała wchodzi w życie z dniem jej podjęcia z mocą obowiązującą od dnia 1 września 2018 r.

§ 4

Z dniem 1 września 2018 r. traci moc Uchwała nr 15/17 Rady Nadzorczej Spółdzielni Mieszkaniowej „Felin” z dnia 3 kwietnia 2017 r.

Za przyjęciem uchwały głosowało - 8 członków ,
przeciw uchwale głosowało - 0 członków,
wstrzymało się od głosowania - 0 członków,

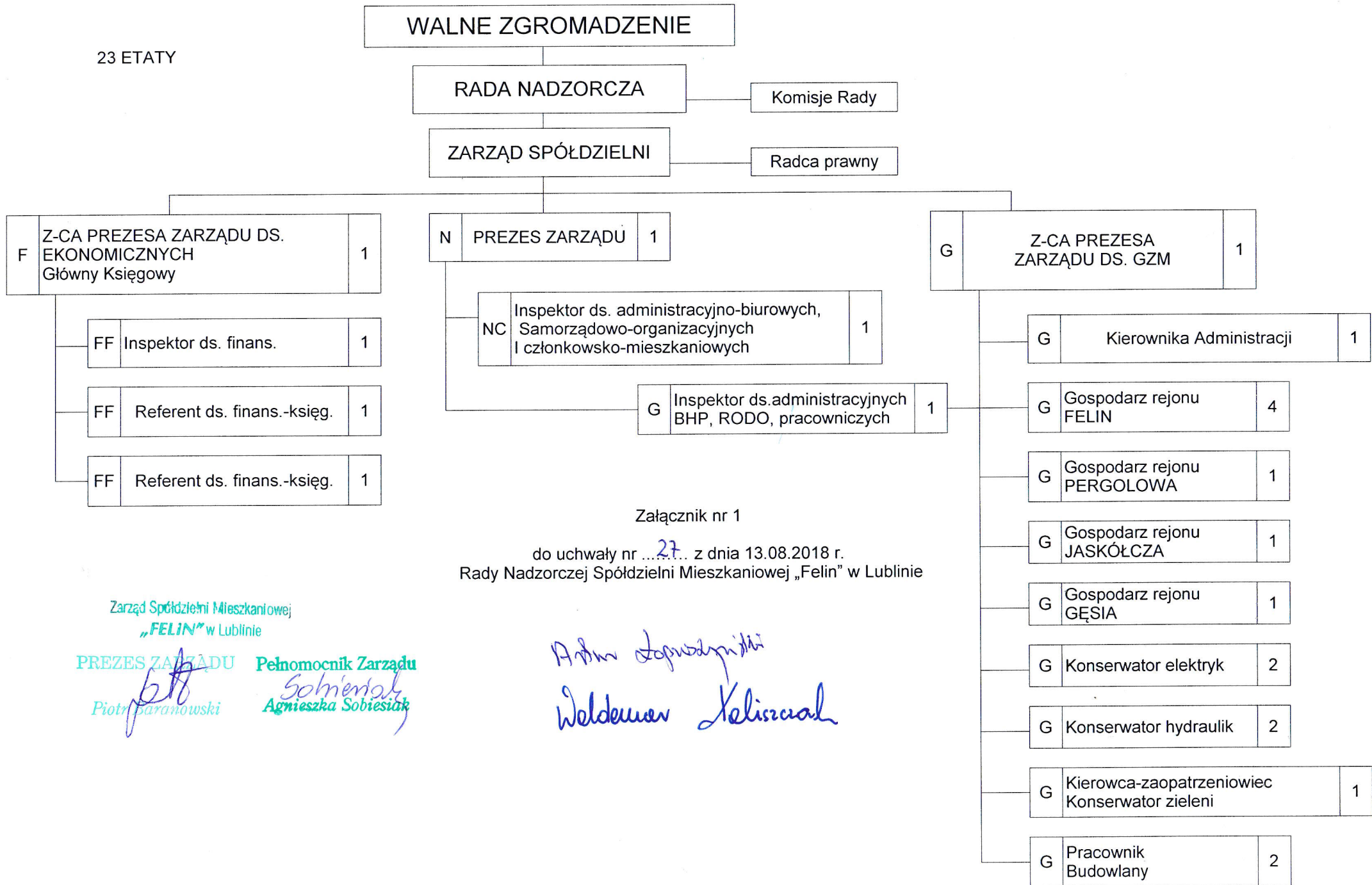
**SEKRETARZ
RADY NADZORCZEJ**

Waldemar Kaliszczak
.....
/Waldemar Kaliszczak/

**PRZEWODNICZĄCY
RADY NADZORCZEJ**

Artur Łopuszyński
.....
/Artur Łopuszyński/

SCHEMAT ORGANIZACYJNY SPÓŁDZIELNI MIESZKANIOWEJ „FELIN” NA ROK 2018



Załącznik nr 1

do uchwały nr ...27... z dnia 13.08.2018 r.
Rady Nadzorczej Spółdzielni Mieszkaniowej „Felin” w Lublinie

Zarząd Spółdzielni Mieszkaniowej
„FELIN” w Lublinie

PREZES ZARZĄDU **P** Pełnomocnik Zarządu
Piotr Baranowski *Agnieszka Sobiesiak*

Artur Szewczyk
Waldemar Keliszczak